



marlamachinery.com

CNC Hidrolik Abkant Pres CNC Hydraulic Press Brake

MR-V Serisi MR-V Series

PAC Kontrol Ünitesi
PAC Control Unit

Ayak pedali.
Çift pozisyonlu ayak
pedali otomatik bükümler
yapmanıza olanak sağlar.

Foot pedal.
Double foot pedal helps
you to bend your parts
automatically and easily.



Promecam üst kalıp sıkma sistemi.
Elle hızlı sökülüp takılabilen
Promecam tipi üst kalıp sıkma sistemi.
*Quick release clamping system.
Promecam type top clamps can easily
loaded & unloaded.*

Güçlü gövde.
Yüksek hassasiyetle işlenmiş dinamik ve
statik rijitliği sağlanmış güçlü gövde.

*Rigid structure.
Dynamic and solid body machined with
maximum sensitivity.*

Stoperli kayar ön destek kolları.
Metrik sistemde ölçülandırılmış yükseklik ayarına sahip
stoperli kayar ön destek kolları.

*Sliding front support arms.
Scaled in metric, height adjustable front support arms.*

Standart Ekipmanlar

4 Eksen Abkant Pres

CNC Cybelee ModevaPAC Kontrol Ünitesi

CE Uygunluk Manuel Akas Parmak Koruma

CNC Kontrollü Motorlu Bombeleme

Avrupa Marka Alt ve Üst Kalıp

Avrupa Alt Kalıp Parçalı

Avrupa Kalıp Sıkma Sistemi

Linearlı Ön Destek Kolları

Mitsubishi Serve Motor Arka Dayama
Sistemi

Özel Giydirme

Standard Equipments

Y1, Y2, X, R (4-Axis) Synchro Press Brake

Control Unit - CNC Cybelec ModevaPAC
15 2D Graphic

CE with Manual F.AKAS II M -FPSC-B-C
(SAFETY PLC)

Cnc Controlled Motorized Crowning
System

European Top Tool Full Length (1 Piece
Segmented)

European Bottom Tool Full Length (1 piece
segmented)

European Clamping System

60mm Die Holder

Sliding Front Arms with Full Length Linear
Guide

Back Gauge: Mitsubishi Servo Motor &
Linear Guide & Ball Bearing System

Special Cover Design



CNC Hidrolik Abkant Pres CNC Hydraulic Press Brake

MR-V Serisi MR-V Series

- Sağlam Gövde
- Servo Motor Geri Dönüşü
- Hızlı ve Dayanıklı
- Verimli Çalışma
- Zarif Tasarım

- Rigid Body
- Servo Motor Back gauge
- Fast and Durable
- Efficient
- Elegant Design



Motorlu Bombeleme
Motorized Crowing



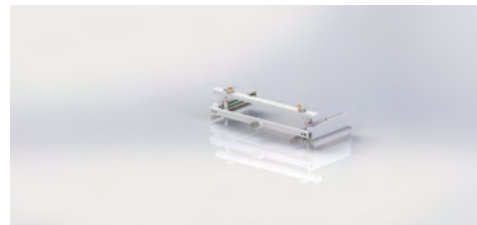
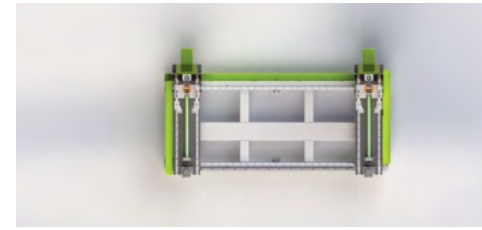
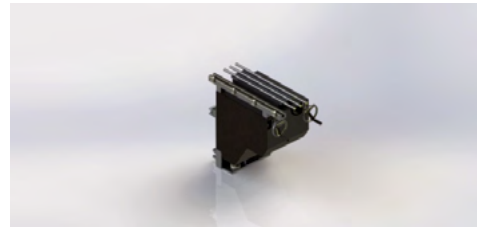
ModEva 15T numerical control
is dedicated to press brakes
with a 2D or 3D graphic
display.



Alt-Üst Kalıp
Top-Bottom Tools



Akas Parmak Koruma
Akas Safety Laser



MR-V SERİSİ MR-V SERIES	Bükme Gücü Bending Power	Bükme Boyu Bending Length	Kolonlar Arası Distance Between Columns	Strok Stroke	Çene açıklığı Daylight	Boğaz Derinliği Throat Depth	Tabla Yüksekliği Table Height	Tabla Eni Table Width	Çalışma Hızı Working Speeds			X Eksen Çiğışma Hızı X Axis Working Speed	R Eksen Çiğışma Hızı R Axis Working Speed	R Eksen Mesafesi R Axis Range	X Eksen Mesafesi X Axis Range		Motor Gücü Motor Power	Boyu Length	Eni Width	Yükseklik Height	Brüt Ağırlık Brutto Weight
									İniş Hızı Y Working Speed (Down)	Büküm Hızı Y axis Bending Speed	Geri Dönüş Hızı Y Axis Return Speed				650	1000					
	Ton	mm	mm	mm	mm	mm	mm	mm	mm/sn.	mm/sn.	mm/sn.	mm/sn.	mm	mm	mm	mm	kW	mm	mm	mm	kg
MR-V 1260	60	1250	1050	265	530	410	900	104	180	10	110	500	350	250	S	O	7,5	2350	1600	2800	3000
MR-V 2060	60	2050	1700	265	530	410	900	104	180	10	110	500	350	250	S	O	7,5	3250	1600	2800	3400
MR-V 25100	100	2600	2200	300	630	450	900	104	170	10	110	500	350	250	S	O	11	3800	1750	2850	8000
MR-V 30100	100	3100	2600	300	630	450	900	104	170	10	110	500	350	250	S	O	11	4300	1750	2850	9000
MR-V 30135	135	3100	2600	300	630	450	900	104	170	10	120	500	350	250	S	O	15	4300	1800	2850	8500
MR-V 30175	175	3100	2600	300	630	450	900	104	160	10	100	500	350	250	S	O	18,5	4300	1900	2900	10500
MR-V 30220	220	3100	2600	300	630	450	900	104	160	10	140	500	350	250	S	O	22	4300	1900	2900	12000
MR-V 30320	320	3100	2600	350	630	450	900	154	160	10	140	500	350	250	S	O	37	4400	1900	3200	16500
MR-V 37220	220	3750	3100	300	630	450	900	104	160	10	120	500	350	250	S	O	22	5100	1900	2900	13000
MR-V 40175	175	4100	3600	300	630	450	900	104	160	10	140	500	350	250	S	O	18,5	5300	1900	2950	12500
MR-V 40220	220	4100	3600	300	630	450	900	104	160	10	140	500	350	250	S	O	22	5300	1900	2950	14000
MR-V 40320	320	4100	3600	350	630	450	900	154	160	10	140	500	350	250	S	O	37	5300	1910	3200	19000
MR-V 40400	400	4100	3400	350	630	510	1050	154	140	8	120	350	300	250	S	O	37	5800	2200	3500	25000
MR-V 60220	220	6100	5100	300	630	450	1100	154	140	10	120	350	300	250	S	O	22	7700	1900	3250	19500
MR-V 60320	320	6100	5100	350	630	450	1100	154	140	10	120	350	300	250	S	O	37	7700	1900	3450	26000
MR-V 60400	400	6100	5100	350	630	510	1200	154	120	8	100	350	300	250	S	O	37	7500	2110	3710	33000

CNC Hidrolik Abkant Pres CNC Hydraulic Press Brake

MR-E Serisi MR-E Series

Son kalite ekipmanlar ile argemiz tarafından
üretilen yüksek teknoloji makineleri.

Top quality components high technology
machines designed in R&D centre.



MARLA abkant makineleri, uzun ömürlü, sağlam ve dayanıklı gövde yapısına sahip olacak şekilde üretilmektedir. MARLA makineleri ile her zaman en iyi sonucu almanız sağlanmıştır.

MARLA press brakes produced for long life, durable and rigid body. For this reason MARLA machines always have the best results.

Standart Ekipmanlar

3 Eksen Abkant Pres
Manuel Bombeleme
Kontrol Ünitesi, CNC Cybelec Cytbtouch 8
CE'li AKAS Parmak Koruma
Avrupa Kalıp Sıkma
Parçalı Alt ve Üst Kalıp
Motorlu Arka Dayama Liner Kızak
Arka Dayama Dili
Ön Destek Kolları Liner Kızak
Dış Giydirme

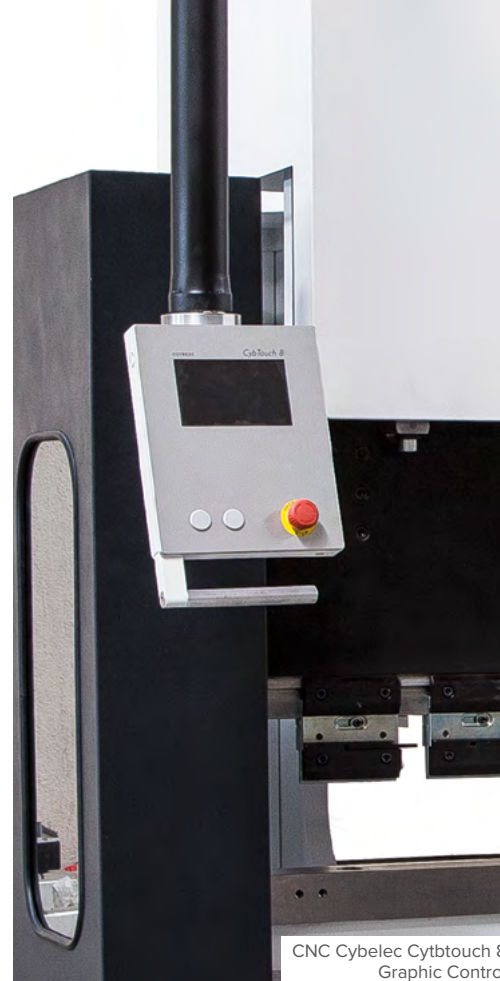
Standard Equipments

(Y1, Y2, X) 3 Axis Synchro Press Brake
Manual Crowning
Control Unit - CNC Cybelec Cytbtouch 8 Graphic Control
CE with Manual F.AKAS II M -FPSC-B-C (SAFETY PLC)
European Clamping System
60mm Die Holder
European Style Top Tool Full Length (1 Piece Segmented)
European Style Bottom Tool 4V Die Full Length (1 Piece Segmented)
Back Gauge: Motorised & Linear Guide & Ballscrew System
Back Gauge Fingers - Height Adjustable
Back Gauge Motors: AC Motors
Sliding Front Arms with Full Length Linear Guide
Covers



CNC Hidrolik Abkant Pres CNC Hydraulic Press Brake

MR-E Serisi MR-E Series



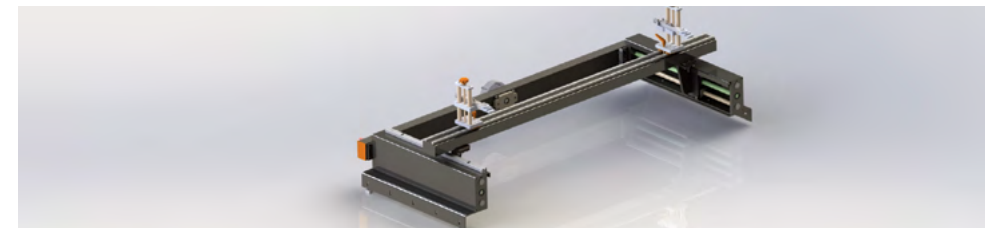
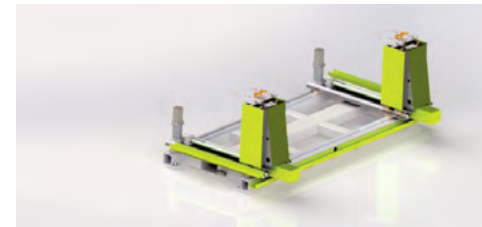
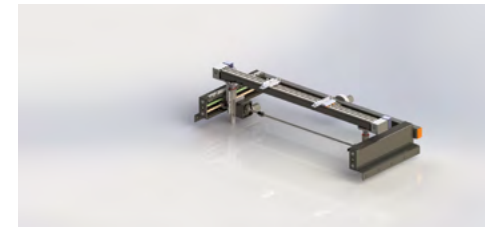
CNC Cybelec Cytbtouch 8
Graphic Control



Parmak Koruma
Safety Laser



3 Eksen Arka Dayama
3 Axis Back Gauge



- Kolay Kullanım Kontrol Ünitesi
- Sabit Çerçeve
- Kolay Dizayn
- Esnek ve Çok Amaçlı

- User Friendly Control Unit
- Rigid Frame
- Simple Design
- Flexible and Multipurpose

MR-E SERİSİ MR-E SERIES	Bükme Gücü Bending Power	Bükme Boyu Bending Length	Kolonlar Arası Distance Between Columns	Strok Stroke	Çene açıklığı Daylight	Boğaz Derinliği Throat Depth	Tabla Yüksekliği Table Height	Tabla Eni Table Width	Çalışma Hızı Working Speeds			X Eksen Çalışma Hızı X Axis Working Speed	R Eksen Çalışma Hızı R Axis Working Speed	R Eksen Mesafesi R Axis Range	X Eksen Mesafesi X Axis Range		Motor Gücü Motor Power	Boyu Length	Eni Width	Yükseklik Height	Brüt Ağırlık Brutto Weight
									İniş Hızı Y Working Speed (Down)	Büküm Hızı Y axis Bending Speed	Geri Dönüş Hızı Y Axis Return Speed				650	1000					
									mm/sn.	mm/sn.	mm/sn.				mm	mm					
MR-E 1260	60	1250	1050	160	400	350	900	104	180	10	110	250	140	250	S	O	7,5	2350	1600	2800	2900
MR-E 2060	60	2050	1700	160	400	350	900	104	180	10	110	250	140	250	S	O	7,5	3250	1600	2800	3300
MR-E 25100	100	2600	2200	300	630	450	900	104	170	10	110	250	140	250	S	O	11	3800	1750	2850	7900
MR-E 30100	100	3100	2600	300	630	450	900	104	170	10	110	250	140	250	S	O	11	4300	1750	2850	8900
MR-E 30135	135	3100	2600	300	630	450	900	104	170	10	120	250	140	250	S	O	15	4300	1800	2850	7000
MR-E 30175	175	3100	2600	300	630	450	900	104	160	10	100	250	140	250	S	O	18,5	4300	1900	2900	10000
MR-E 30220	220	3100	2600	300	630	450	900	104	160	10	140	250	140	250	S	O	22	4300	1900	2900	10000
MR-E 30320	320	3100	2600	350	630	450	900	154	160	10	140	250	140	250	S	O	37	4400	1900	3200	16000
MR-E 37220	220	3750	3100	300	630	450	900	104	160	10	120	250	140	250	S	O	22	5100	1900	2900	12500
MR-E 40175	175	4100	3600	300	630	450	900	104	160	10	140	250	140	250	S	O	18,5	5300	1900	2950	12000
MR-E 40220	220	4100	3600	300	630	450	900	104	160	10	140	250	140	250	S	O	22	5300	1900	2950	13800
MR-E 40320	320	4100	3600	350	630	450	900	154	160	10	140	250	140	250	S	O	37	5300	1910	3200	18900
MR-E 40400	400	4100	3400	350	630	510	1050	154	140	8	120	250	140	250	S	O	37	5800	2200	3500	24000
MR-E 60220	220	6100	5100	300	630	450	1100	154	140	10	120	250	140	250	S	O	22	7700	1900	3250	19400
MR-E 60320	320	6100	5100	350	630	450	1100	154	140	10	120	250	140	250	S	O	37	7700	1900	3450	25500
MR-E 60400	400	6100	5100	350	630	510	1200	154	120	8	100	250	140	250	S	O	37	7500	2110	3710	32500

CNC Hidrolik Abkant Pres
CNC Hydraulic Press Brake

Boğaz Derinliksiz Abkant Pres
Non-Throat Press Brake



BOĞAZ DERİNLİKSİZ ABKANT PRES THROAT DEPTHLESS PRESS BRAKE	Bükme Gücü Bending Power	Bükme Boyu Bending Length	Ayaklar Arası Mesafe Distance Between columns	Y Eksenli Düşmesi Hızı Y Rapid Speed	Y Eksenli Çalışma Hızı Y Working Speed	Y Eksenli Dönüş Hızı Y Return Speed	Çeneler Arası Açıklık Daylight	Tabla yüksekliği Table Height	Stroke Stroke	Arka dayama hareketi Arka Ölçer	X Eksenli Çalışma Hızı Speed of X Axis	R Eksen Çalışma Hızı Speed of R Axis	R Eksen Mesafesi Travel in R Axis	Motor Gücü Motor Power	Yağ Kapasitesi Oil Capacity	Uzunluk Length	Genişlik Width	Yükseklik Height	Yaklaşık Ağırlık Weight
	Ton	mm	mm	mm/sn.	mm/sn.	mm/sn.	mm	mm	mm	mm	mm/sn.	mm/sn.	mm/sn.	kW	lt	mm	mm	mm	kg
CNC AP 2100x60	60	2100	2500	140	10	140	610	800	300	55	500	350	200	7,5	100	2600	1680	2600	7000
CNC AP 3100x100	100	3100	3500	140	10	140	610	800	300	550	500	350	200	11	110	3600	1680	2600	7500
CNC AP 3100x135	135	3100	3500	140	10	140	610	800	300	55	500	350	200	11	110	3600	1680	2600	8000
CNC AP 3100x175	175	3100	3500	140	10	140	610	800	300	550	500	350	200	15	160	3700	1700	2700	10000
CNC AP 3100x225	225	3100	3500	140	10	140	610	800	300	550	500	350	200	15	160	3700	1700	2700	10500



CNC Giyotin Makaslar Hydraulic Guillotine Shears

V-CUT Serisi V-CUT Series

Açılı Makas Variable Shear

Cybtouch 6. Operatörün rahat kullanımı için tasarlanan yüksek çözünürlüklü renkli, dokunmatik ekran.

Cybtouch 6. Designed for easy operation that allows comfortable working with high-resolution color touch screen.

Acil stop butonları.
Çok iyi konumlandırılmış butonlar.
*Emergency stop buttons.
Easily reachable buttons.*

Ön parmak koruma. Uluslararası güvenlik standartlarına uyumlu parmak koruma benzersiz bir görsel çalışma alanı sunar.

Front finger protection. Finger protection that matches with international safety standards, presents a great visual working area to operator.



Rijit yapı.
Yüksek hassasiyetle işlenmiş dinamik ve statik rijitliği sağlamış güçlü gövde.

*Rigid structure.
Processed with high precision.
dynamic and static rigidity provided strong body.*

Ön destek kolları. T kanallı, stoperli ölçülendirilmiş 1 mt. uzunluğundaki güçlü ön destek kolları.

Front support arms. 1 meter (39)" long, measured by mm/inch strong front support arms with T slot and stopper.

Standart Ekipmanlar

- ☉ Cybelec Cybtouch 6
- ☉ CE
- ☉ CNC Kontrollü Arka Dayama Ayarı
- ☉ CNC Açılı Kesim
- ☉ CNC Açı Ayarı
- ☉ Ayak Pedalı
- ☉ Arka Dayama Vidalı 1000mm
- ☉ Baskı Tablası ve Pistonlar
- ☉ Manuel Yapılma
- ☉ Alt ve Üst Kalıp 4 Parça

Standard Equipments

- ☉ CNC Control Unit - Cybelectouch 6
- ☉ CE Norm
- ☉ CNC Control Motorised Blade Gap Adjustment
- ☉ Variable Cutting Length by CNC
- ☉ Cutting Angle Adjustment by CNC
- ☉ Hold Down Pistons
- ☉ Ball Screw Back Gauge 1000 mm
- ☉ 1 mt Flip-up Finger Guards
- ☉ Central Lubrication - Manual
- ☉ Shadow Line
- ☉ Top & Bottom Blades with 4 Sides



Motorlu arka dayama tertibatı. 0,1 mm doğruluk hassasiyeti ile 1 mt. uzunluğundaki hızlı arka dayama.

Motorized back gauge system. 1000 mm long back gauge with 0,1 mm accuracy.

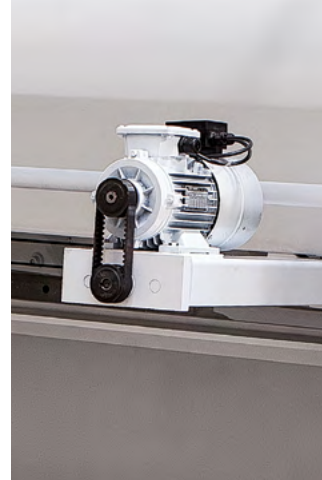
CNC Giyotin Makaslar Hydraulic Guillotine Shears

V-CUT Serisi V-CUT Series

Açılı Makas Variable Shear

Yüksek dayanıklılığa sahip alt ve üst bıçaklar mükemmel kesim yüzeyi oluşturarak etkileyici kesimler yapmanızı sağlar.

Highly durable upper and bottom blades create impressive cutting surfaces on the materials and allow you to make perfect cuts.



V-CUT SERİSİ V-CUT SERIES	Kesme Boyu Cutting Length	Kesme Kapasitesi Cutting Capacity		Strok Stroke per min.	Kesme Açısı Cutting Angle		Baskı Kuvveti Holddown Force	Arka Dayama Back Gauge Range	Arka Dayama Hızı Back Gauge Speed	Motor Gücü Motor Power	Yağ Kapasitesi Oil Capacity	Boğaz Derinliği Throat Depth	Ön Kollar Front Arms	Tabla Yüksekliği Table Height	Tabla Eni Table Width	Tabla Boyu Table Length	Boyu Length	Eni Width	Toplam Eni Total Width	Yükseklik Height	Ağırlık Weight		
		MS (450 N/mm ²)	SS (700 N/mm ²)		Minimum - Maximum	Minimum																Maximum	Minimum
3006	3100	6	4	12 - 20	0° 30'	2°	16	4	20	1000	200	11	125	350	3	820	494	3280	4100	2050	3650	1950	6500
3010	3100	10	6	10 - 20	0° 30'	2°	16	4	20	1000	200	22	180	350	3	820	554	3360	3800	2050	3550	2150	9300
3013	3100	13	10	9 - 17	0° 30'	2° 30'	17	8	40	1000	200	30	300	350	3	835	559	3380	4200	2100	3560	2450	12860
3016	3100	16	12	7 - 12	0° 30'	2° 30'	14	11	55	1000	200	45	450	350	3	840	554	3420	4130	2210	3820	2570	18150
3020	3100	20	14	6 - 12	0° 30'	2° 30'	14	17	83	1000	200	45	500	350	3	840	580	3460	4100	2300	3700	2650	21400
4006	4100	6	4	10 - 20	0° 30'	2°	20	4	20	1000	200	11	125	350	4	820	494	4400	5150	2100	3550	2050	10470
4010	4100	10	6	9 - 17	0° 30'	2°	20	4	20	1000	200	22	180	350	4	820	494	4400	5200	2150	3550	2250	14700
4013	4100	13	10	7 - 13	0° 30'	2° 30'	20	10	48	1000	200	30	330	350	4	835	589	4400	5200	2150	3560	2550	17720
4016	4100	16	12	5 - 9	0° 30'	2° 30'	17	50	100	1000	200	45	400	350	4	1000	630	4385	5890	2100	3625	2950	24400
4020	4100	20	14	4 - 8	0° 30'	2° 30'	21	50	100	1000	200	45	500	350	4	1000	630	4405	5900	2200	3775	2950	30320
6006	6100	6	4	6 - 10	0° 30'	2°	29	10	20	1000	200	22	200	350	6	900	630	6370	7300	2150	3400	2750	25500
6013	6100	13	10	5 - 10	0° 30'	2° 30'	29	29	58	1000	200	37	400	350	6	950	650	6375	7400	2200	3700	2900	33820
6016	6100	16	12	4 - 10	0° 30'	2° 30'	29	29	58	1000	200	45	550	350	6	950	650	6375	7400	2200	3790	2950	39300

Devirmeli Giyotin Makaslar Hydraulic Swing Beam Guillotine Shears

S-CUT Serisi S-CUT Series

Devirmeli Makas Swing Beam Shears

Yüksek performanslı, güçlü kesim ve gövdesi ile mükemmel kesim kalitesi elde edilir.

High performance, durable cutting and rigid body allows you perfect cutting quality.

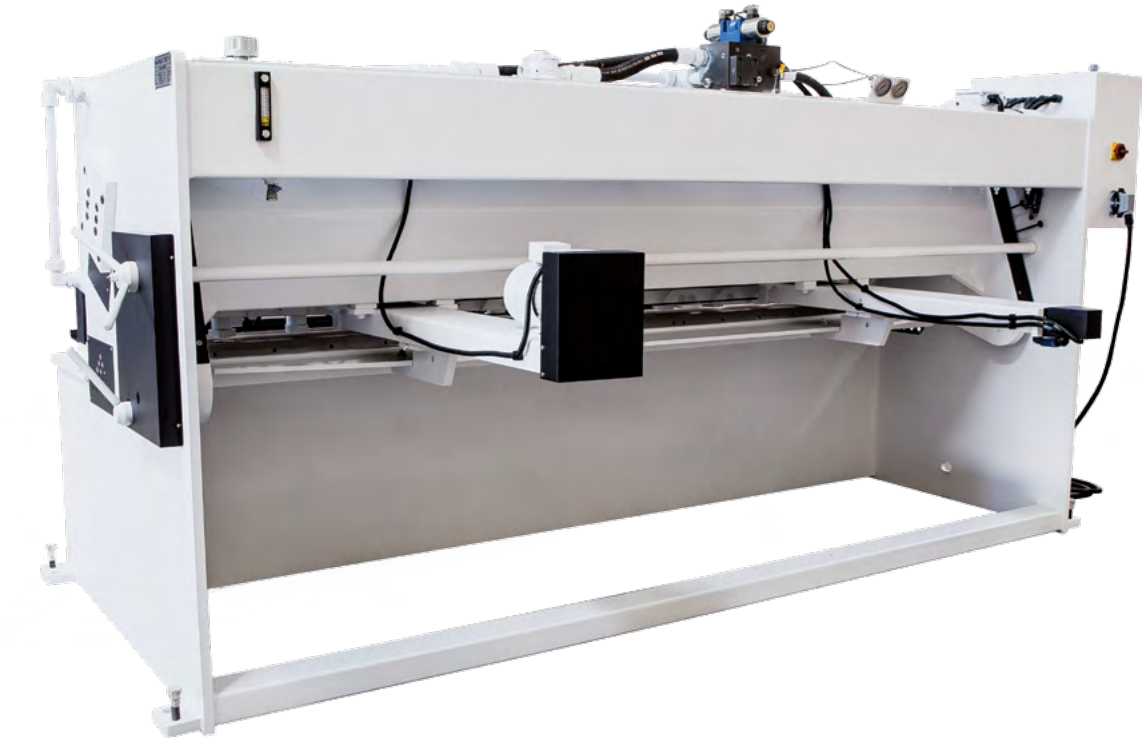


Standart Ekipmanlar

- ☉ NC Burel Kontrol Ünitesi
- ☉ Boğaz Derinliği 50 mm
- ☉ CE
- ☉ Sac Sürücü
- ☉ Motorlu Sentil Ayarı
- ☉ Arka Dayama 1000 mm
- ☉ 2 Destek Kolu 1000 mm

Standard Equipments

- ☉ NC Control Unit
- ☉ Throat Depth 50 mm
- ☉ CE Norm
- ☉ Sheet Slider at Rear
- ☉ Motorized Blade Gap Adjustment
- ☉ Ball Screw Back Gauge 1000 Mm
- ☉ 1 Squaring Arm L= 1000 mm, with Scale & T-Slot
- ☉ 2 Support Arms L=1000 mm, with T-Slot
- ☉ Ball Transfer Tables
- ☉ Stroke Counter
- ☉ Single Point Blade Clearance Adjustment
- ☉ Shadow Line & Illumintaion
- ☉ Top Blade 2 Sides & Bottom Blades 4 sides



CNC Giyotin Makaslar Hydraulic Guillotine Shears

S-CUT Serisi S-CUT Series

Devirmeli Makas Swing Beam Shears



- Rijit Gövde
- Yüksek Hassasiyet
- Daha Az Bakım

- Minimum Defection
- Rigid Body
- High Precision
- Less Maintenance

S-CUT SERİSİ S-CUT SERIES	Kesme Boyu Cutting Length	Kesme Kapasitesi Cutting Capacity		Boğaz Derinliği Throat Depth	Stroke per min.	Kesme Açısı Cutting Angle	Holddowns	Baskı Kuveti Holddown Force	Arka Dayama Alanı Back Gauge Range	Arka Dayama Gücü Back Gauge Force	Arka Dayama Hızı Back Gauge Speed	Motor Gücü Motor Power	Yağ Kapasitesi Oil Capacity	Ön Kollar Front Arms	Tabla Yüksekliği Table Height	Tabla Eni Table Width	Tabla Boyu Table Length	Boyu Length	Eni Width	Toplam Eni Total Width	Yükseklik Height	Ağırlık Weight	
		MS (450 N/mm ²)	SS (700 N/mm ²)																				
	mm	mm	mm	mm	1/min	°	Unit	Ton	mm	kW	mm/sec.	kW	lt	Unit	mm	mm	mm	mm	mm	mm	mm	mm	~kg
3006	3100	6	4	50	15	1° 30'	16	14	1000	1	200	15	200	2	865	500	3515	4110	2200	3700	2100	6000	
3010	3100	10	6	50	13	1° 30'	16	22	1000	1	200	22	200	2	865	580	3515	4200	2250	3600	2100	9000	
3013	3100	13	8	50	13	1° 45'	16	37	1000	1	200	30	330	2	845	600	3550	4280	2300	3600	2350	12500	
3016	3100	16	10	350	10	2°	14	61	1000	1	200	37	410	2	818	550	3580	4550	2250	3825	2250	15000	
3020	3100	20	13	350	6	2°	14	77	1000	1	200	45	450	2	886	570	3670	4450	2260	3400	2450	21700	
4006	4100	6	4	50	12	1° 30'	20	17	1000	1	200	15	200	3	865	580	4510	5230	2300	3600	2150	11750	
4010	4100	10	6	50	10	1° 30'	20	25	1000	1	200	22	200	3	865	600	4520	5250	2300	3600	2150	14000	
4013	4100	13	8	350	8	1° 45'	18	62	1000	1	200	30	330	3	818	550	4520	5350	2250	3850	2250	16300	

Redüktörlü Makas
Mechanical Shears

M-CUT Serisi
M-CUT Series



M-CUT SERİSİ M-CUT SERIES	Kesme Kapasitesi Cutting Capacity	Kesme Boyu Cutting Length	Kesme Açısı Cutting Angle	Strok (min.) Stroke (min.)	Motor Gücü Motor Power	Arka Dayama Mesafesi Back Gauge Distance (Std.)	Tabla Eni Table Width	Tabla Yüksekliği Table Height	Yükseklik Height	Eni Width	Boyu Length	Ağırlık Weight
	mm	mm	°	1/min.	kW	mm	mm	mm	mm	mm	mm	~ kg
1503	3	1500	2° 30'	35	3	550	400	850	1260	1350	1900	1060
2525	2,5	2550	1° 40'	35	3	550	400	850	1260	1350	3100	1540
2004	4	2050	1° 30'	42	8	750	450	800	1350	2300	2700	2800
2504	4	2550	1° 30'	42	7,5	750	450	800	1350	2300	3200	3230
3004	4	3100	1° 30'	42	8	750	450	800	1350	2300	3700	4000

Redüktörlü Makas Mechanical Shears

M-CUT Serisi M-CUT Series

- Kolay Kullanım
- Hızlı Kesim
- Yüksek Hassasiyet

- Easy to Use
- Fast Cutting
- High Precision



Standart Ekipmanlar

- ⊖ NC Kontrol Ünitesi
- ⊖ Manuel Arka Dayama 550 mm
- ⊖ 750 mm Motorlu NC Dayama
- ⊖ CE
- ⊖ 1 Kare Kol - 2 Adet Destek Kolu
- ⊖ Parmak Koruma
- ⊖ Kauçuk Tutma

Standard Equipment

- ⊖ NC Control Unit (2004-2504-3004)
- ⊖ Manual Back Gauge with 550 mm Travel (1303 - 2525 models)
- ⊖ 750 mm Motorized Back Gauge with NC Control (2004-2504-3004)
- ⊖ CE Norm
- ⊖ 1 Squaring Arm + 2 Sheet Support Arms
- ⊖ Finger Protection
- ⊖ Rubber Holddowns



Hidrolik Sivama Pres
Hydraulic Drawing Press

HSP-1 Serisi
HSP-1 Series



Hidrolik Sivama Pres
Hydraulic Drawing Press

HSP-2 Serisi
HSP-2 Series

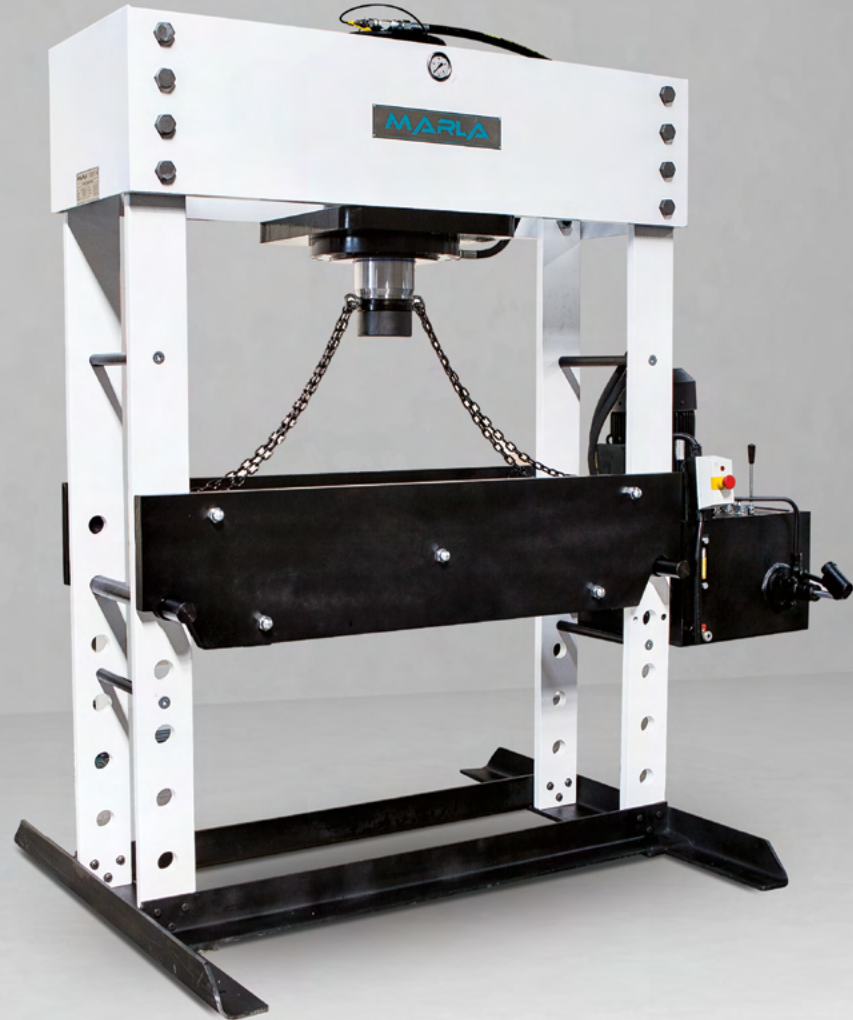


HSP-1 SERİSİ HSP-1 SERIES	Kapasite Capacity	Koç Strok Ram Stroke	Pot Strok Cushion Stroke	Motor Gücü Motor Power	Çalışma Yüksekliği Working Height	İş Alma Kapasitesi Work Capacity	Tabla Ölçüsü Table Size	Uzunluk Length	Genişlik Width	Yükseklik Height	İlerleme Hızı Working Speed	Presleme Hızı Pressure Speed	Gerİ Dönüş Hızı Return Speed	Pompa Kapasitesi Pump Capacity
	Ton	mm	mm	kW	F(mm)	D(mm)	AXB(mm)	U(mm)	G(mm)	Y(mm)	mm/sn	mm/sn	mm/sn	cc
HSP1 - 100	100	600	200	15	1000	700	800x1000	2200	2100	4500	110	15	150	26
HSP1 - 150	150	600	200	22	1000	700	800x1000	2200	2100	4500	105	12	155	34
HSP1 - 200	200	800	250	30	1000	1000	1000x1200	2450	2300	4800	110	12	145	46
HSP1 - 250	250	800	250	30	1000	1000	1000x1200	2450	2300	4800	110	10	145	46
HSP1 - 300	300	800	300	37	1000	1000	1200x1400	2450	2300	4800	110	10	145	46
HSP1 - 400	400	800	300	45	1000	1000	1200x1400	2900	2450	5500	105	10	140	70
HSP1-500	500	800	300	55	1000	1000	1200x1600	3200	2700	5800	100	9	140	79
HSP1-600	600	800	300	55	1000	1000	1200x1600	3300	2700	5900	110	9	155	88

HSP-2 SERİSİ HSP-2 SERIES	Yükseklik Height	Genişlik Width	Eni Width	Tabla Kullanım Alan Genişliği Table Area (Width)	İş Alma Kapasitesi Work Capacity	Pot Silindir Strok Pot Cylinder Stroke	Basınç Silindir Pressure Cylinder Stroke	Tabla Yataklama Table Bed	Alt Tabla Yüksekliği Height Of Lower Table	Hidrolik Pompa Hydraulic Pump	Motor Gücü Motor Power	Çalışma Basıncı Working Pressure	Net Ağırlığı Net Weight
	mm	mm	mm	mm	mm	mm	mm	mm	mm	lt/dk	mm	Bar	Ton
HSP2 400/500	6000	2000	1350	1000	1300	700	1000	600	950	90	600 HP 1450D.D.	250	36

Hidrolik Pres
Hydraulic Workshop Press

HATP-1 Serisi
HATP-1 Series



Standart Ekipmanlar

☺ Kolay Kullanım İmkanı

☺ Basınç Göstergesi

☺ Ayarlanabilir Tabla

☺ Tabla Kaldırma Tertibatı

☺ Kullanım ve Bakım Kitapçığı

☺ Aydınlatma Lambası

☺ Ayak Pedalı

☺ Kullanım Kılavuzu

Standard Equipments

☺ Easy To Operate

☺ Pressure Manometer

☺ Adjustable Table Height

☺ Table Lifting Tool

☺ Users Manual Book

☺ Illumination Lamp

☺ Foot Pedal

☺ User's Manuel

HATP-1 SERİSİ HATP-1 SERIES	Yükseklik Height	Genişlik Widthness	En Width	İki Sütun Arası Between Two Columns	İki Sütun Arası En Between Two Columns (Width)	Ayak Boyu Base Length	Piston Stroku Piston Stroke	Hidrolik Pompa Hydraulic Pump	Motor Gücü Motor Power	Makine Ağırlığı Machine Weight
	mm	mm	Bar	kW	mm/sn	mm/sn	mm	lt	kW	kg
HATP 15	1550	650	250	510	190	700	300	4	1,5	150
HATP 30	1650	860	260	700	230	700	300	4	1,8	380
HATP 60	1850	1300	370	950	260	900	380	6,5	2,2	540
HATP 80	2000	1300	370	1080	280	900	380	6,5	2,2	740
HATP 100	2000	1440	370	1200	280	900	380	11	3,0	970
HATP 150	2100	1600	450	1360	340	1000	380	15	5,5	1450
HATP200	2200	1800	650	1400	420	110	380	22	7,5	2000
HATP 250	2200	1850	680	1400	450	120	380	24	7,5	2500
HATP 300	2200	7100	740	1500	500	130	380	40	11	3200

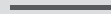


Address : Fevzi Cakmak Mahallesi Gulistan Cad.
B Blok No: 52A Karatay/Konya/TURKIYE

Telephone : +90 332 345 38 46
Fax : +90 332 345 35 38

E-mail: sales@marlamachinery.com

www.marlamakine.com
www.marlamachinery.com



www.kosgeb.gov.tr

Post Ajans A.Ş. Basım Tarihi: 10/05/2017